

Precisión de hasta  
0.013 mm

 EVIXSCAN 3D



 EVIXSCAN 3D

## Heavy Duty Quadro

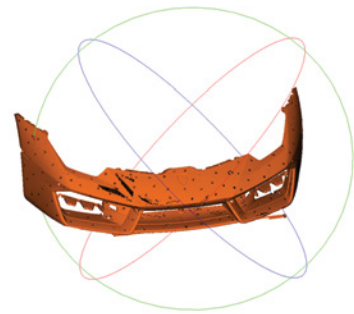
### Versatil y Preciso Escaneo 3D en ambientes difíciles

Con cuerpo de aluminio y estructura en fibra de carbono, el *eviXscan Quadro Heavy Duty* garantiza mediciones precisas en ambientes difíciles. Con dos rangos de medición integrados, puede escanear objetos de diversos tamaños sin necesidad de intercambiar lentes. Desde apenas unos centímetros hasta varios metros.

Ideal para inspección 3D para aseguramiento de la calidad, ingeniería inversa y prototipado rápido

- Cámaras: 4 x 5 megapixel
- Exactitud: **0.013 mm**
- Fuente de luz: R/G/B LED
- Rangos de medición: 2
- Soporte de Toolkit
- Protección: IP 62
- Incluye:  
Software de alineación y registro *eviXscan Suite*, trípode, placa de calibración, estuche rígido

Shapers Advanced Design Studio utiliza **Heavy Duty Quadro** para acelerar su proceso de re-diseño de super carros



## Heavy Duty Quadro

Fuente de luz  
Cámaras  
Exactitud  
Tiempo de escaneo  
Rangos de medición  
Densidad de puntos  
Software  
Formatos de exportación  
Requerimientos  
Interfase

Tres colores R/G/B LED  
4 x 5 MP

\*hasta 0.013 mm

5 segundos

370 x 265 x 150 mm / 150 x 115 x 90 mm

41 ptos/mm<sup>2</sup> y 232 ptos/mm<sup>2</sup>

Software  
eviXscan Suite

stl, ply, obj, asc, bin

Windows 7 (64-bit), 16 GB RAM, CPU i5

1 x USB 3.0 y HDMI

\* Precisión determinada utilizando el estándar DEVDI / VDE 2634, Part 2, 4.1.P5



eviXscan se integra  
con Geomagic® Design X™ y Geomagic® Control X™